

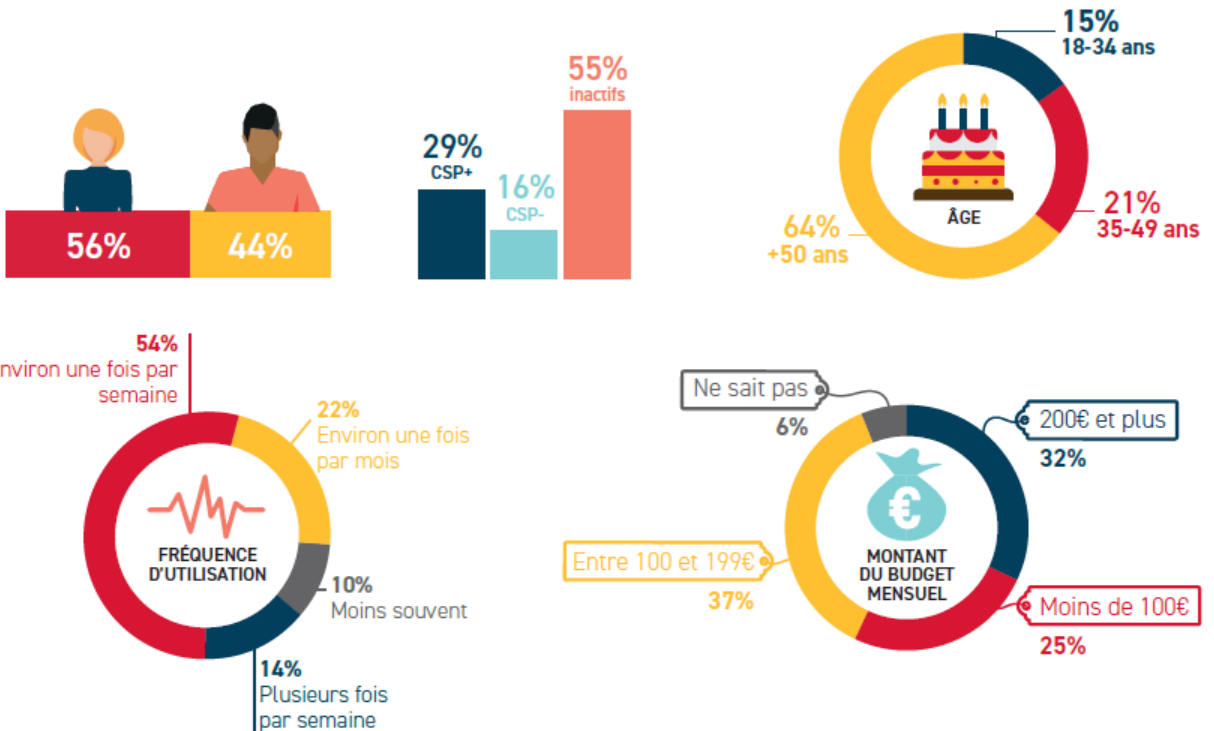
# Fiche pratique

pour connaître les canaux de communication à privilégier pour **s'adresser efficacement aux utilisateurs** de services d'entretien de la maison et travaux ménagers

Quel est leur profil et comment les toucher?

L'objectif est d'éveiller et de faire grandir l'intérêt des utilisateurs en **multipliant les points de contact pour adresser le bon message au bon moment !**

## Le profil des utilisateurs en quelques chiffres



### MOTIVATIONS :



## Comment les toucher efficacement ?

### Au cœur des foyers

- Un media, puissant et apprécié, efficace pour attirer les consommateurs et rester dans leur esprit durablement
- Le « premier espace publicitaire pour s'informer » est l'imprimé publicitaire
- Pour maximiser votre impact, utilisez les critères de ciblage sociaux démographiques : âge (+ de 50 ans) et CSP +/inactifs

### Sur le web

- La communication digitale se place comme 2<sup>ème</sup> grande catégorie parmi les canaux de communication préférés des utilisateurs. Elle leur apporte de l'information en fonction de leurs recherches
- Pour émerger sur la toile, ciblez les audiences et les recherches locales grâce aux critères géographiques, comportement et centres d'intérêt

### Au creux de la main

- Gardez le contact et la proximité avec vos consommateurs : par mail ou par SMS vous pouvez adresser une cible réceptive
- Mettez par exemple en avant une promotion pour les nouveaux clients
- Vous pouvez également proposer un formulaire de contact pour permettre de profiter d'une offre de bienvenue

### À chaque étape MEDIAPOST gère vos campagnes de A à Z !

Création du message, impression, distribution, location de bases de données, routage... Laissez-vous guider ! Votre conseiller commercial se tient à votre disposition pour répondre à toutes vos demandes et créer, avec vous, des dispositifs efficaces afin de faire venir et revenir vos clients dans vos points de vente.

**Plus d'informations ?** Contactez votre conseiller commercial habituel ou appelez gratuitement le **09 72 72 52 10**